

Begleitprogramm

Vom Entwurf zum Druck - Kaltadelradierung

Fr 10.4., Fr 17.4., Fr 24.4., Fr 8.5.
jeweils 18-21 Uhr

Mit Niko Wolf, Kunstpädagoge.
Der Schwerpunkt des Kurses liegt
auf der Gestaltung und Umsetzung
einer eigenen Bildidee, die als kleine
Aussage vervielfältigt wird.
Eine Einführung zu Werkzeug und
Technik sowie ein kunstgeschicht-
licher Exkurs zur Radierung ergän-
zen das künstlerische Gestalten.
Keine Vorkenntnisse erforderlich!
100 € zzgl. ca. 20 € Material



Johann Bossard als Grafiker:

Sonderführung am Internationalen Museumstag Sonntag, 17.5.2015, 16 Uhr

mit Tina Lebelt, Kunsthistorikerin (M.A.). Zum Internationalen Muse-
umstag laden wir Sie ein, gemäß dem Motto „Museum Gesellschaft
Zukunft“ einen ganz speziellen Einblick in unsere Sonderausstellung
zur Druckgrafik zu nehmen. Nach einer kurzen Einführung zur Werk-
gruppe und die Vorstellung unseres online publizierten Werkver-
zeichnisses haben Sie die Möglichkeit, sich mit der Kunsthistorikerin
über Techniken, Inhalte und Motive auszutauschen oder selbst nach
Werken zu recherchieren.
„Regulärer Museumseintritt, Führung kostenlos

Johann Bossard als Grafiker:

Sonderführungen im Rahmen der Museumsnacht Samstag, 11.7.2015, 19.00– 22.30 Uhr

mit Tina Lebelt, Kunsthistorikerin (M.A.). Anlässlich der Museums-
nacht und begleitend zur Sonderausstellung erhalten Sie in verschie-
denen Kurzführungen Einblicke in das druckgrafische Werk Johann
Bossards. Anhand ausgewählter Blätter und kleiner Anekdoten erfah-
ren Sie mehr zu Themen, Motiven und Techniken der Druckgrafik.
Eintritt frei

Führungen

Buchen Sie Ihre persönliche Führung durch die Ausstellung für Grup-
pen (bis 25 Personen) unter Tel. 0 41 83 / 51 12 oder info@bossard.de.
Di-So 65 € zzgl. Museumseintritt

Stiftung Kunststätte Johann und Jutta Bossard

Träger:

Jutta Bossard
(1903–1996)



Kunststätte Bossard | Bossardweg 95 | 21266 Jesteburg

Tel. 0 41 83 / 51 12 | Fax 0 41 83 / 77 62 66

E-Mail: info@bossard.de | Internet: www.bossard.de

Öffnungszeiten:

März–Oktober Di–So 10–18 Uhr

November–Februar Sa–So 10–16 Uhr

Bitte haben Sie Verständnis dafür, dass das Betreten
des Geländes mit Hunden untersagt ist.



Eintritt:

7 €, Gruppen ab 15 Pers. 6 €/Pers., ermäßigter Eintritt von 3,50 €
für Studierende, Auszubildende und Empfänger von ALG II,
Besucher unter 18 Jahren und Freundeskreis-Mitglieder frei.

Hofcafé:

Das Café im Hof ist im März sonntags, ab April samstags und sonn-
tags geöffnet, für Gruppen nach vorheriger Buchung auch unter der
Woche. Hier kümmern wir uns mit hausgemachten Kuchen, Suppen
oder herzhaften Kleinigkeiten mit Zutaten aus Bossards Garten um Ihr
leibliches Wohl.

Anfahrt:

Mit dem PKW: A7, Ausfahrt Ramelsloh oder A1, Ausfahrt Dibbersen.
Bitte folgen Sie der Ausschilderung, kostenlose Parkplätze.

Mit öffentlichen Verkehrsmitteln: Vom Bahnhof Buchholz fährt
der HVV-Bus 4207 bis Lüllau/Wiedenhof. Mit einem Spaziergang von
3 km erreichen Sie von hier aus die Kunststätte Bossard.

Mit dem Fahrrad: Sie erreichen die Kunststätte Bossard vom
Bahnhof Buchholz mit einer ca. 7 km langen Radtour (ausgebauter
Fahrradweg neben der Bundesstr. K 83).

Vom 15.7. bis zum 15.10. fährt zwischen Buchholz
und Jesteburg/Seevebrücke zusätzlich der Heide-Shuttle-Service
(Fahrradmitnahme nach Anmeldung möglich). Weitere Infos dazu
über die Verkehrsinformation Jesteburg: Tel. 0 41 83/53 63.

Das Werkverzeichnis der Druckgrafiken wird gefördert durch



Freundeskreis Kunststätte Bossard e.V.

STIFTUNG NIEDERSACHSEN

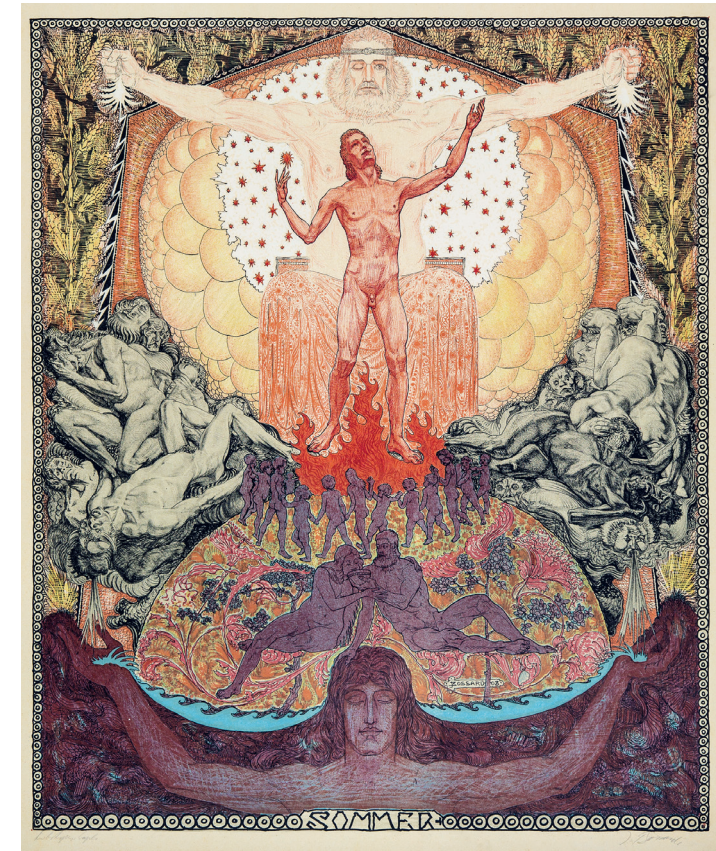
EWE | STIFTUNG

sowie durch private Förderer

22. März - 26. Juli 2015

Dekorativ bis expressiv:

Johann Bossard als Grafiker



BOSSARD 
Kunststätte

